

VIA  
MODEL MANAGEMENT

# Mary

Duleu

height 177 - 5'9.5"

bust 77 - 30.5"

waist 60 - 23.5"

hips 88 - 34.5"

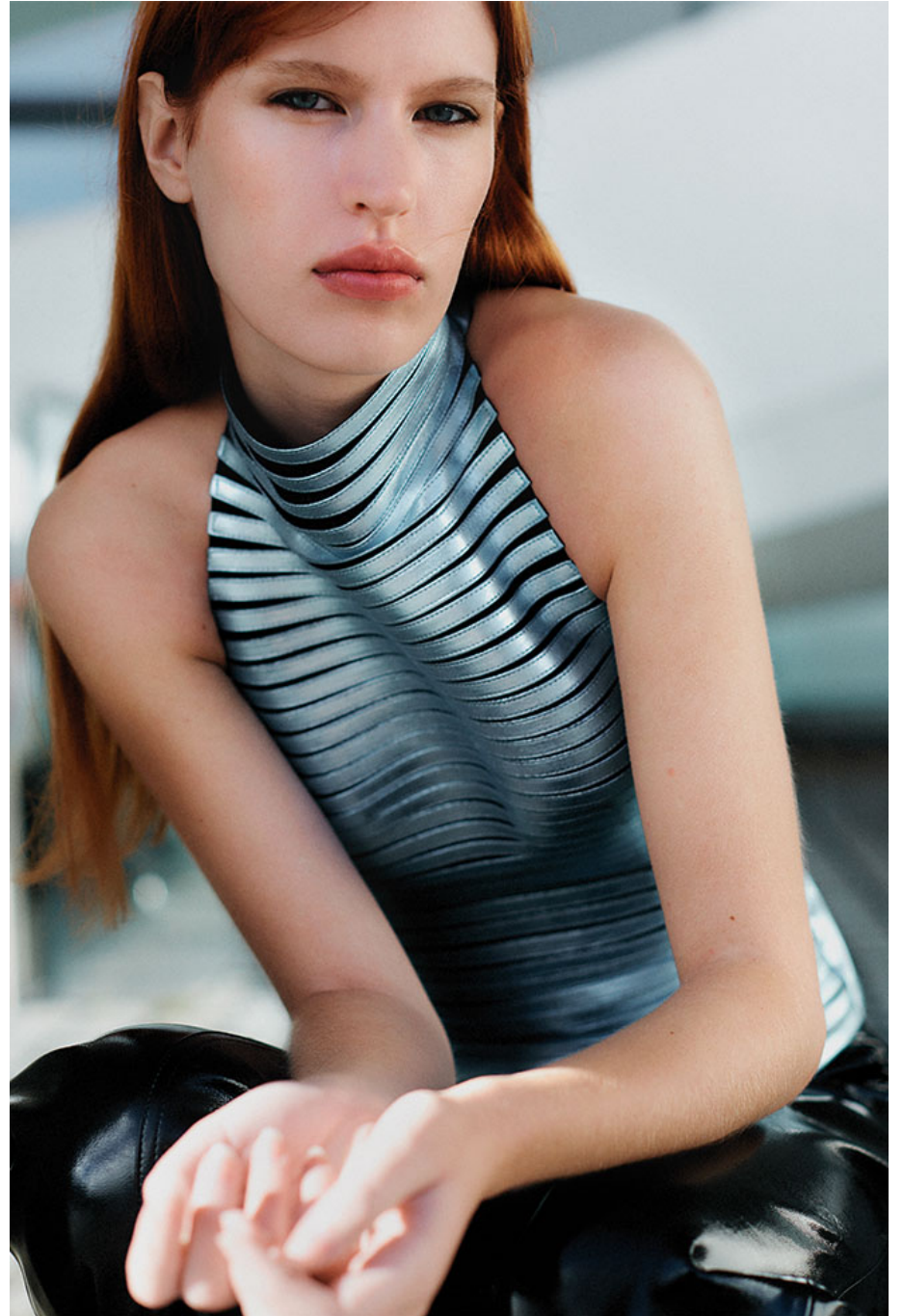
shoes 40

hair **RED BROWN**

eyes **BLUE**

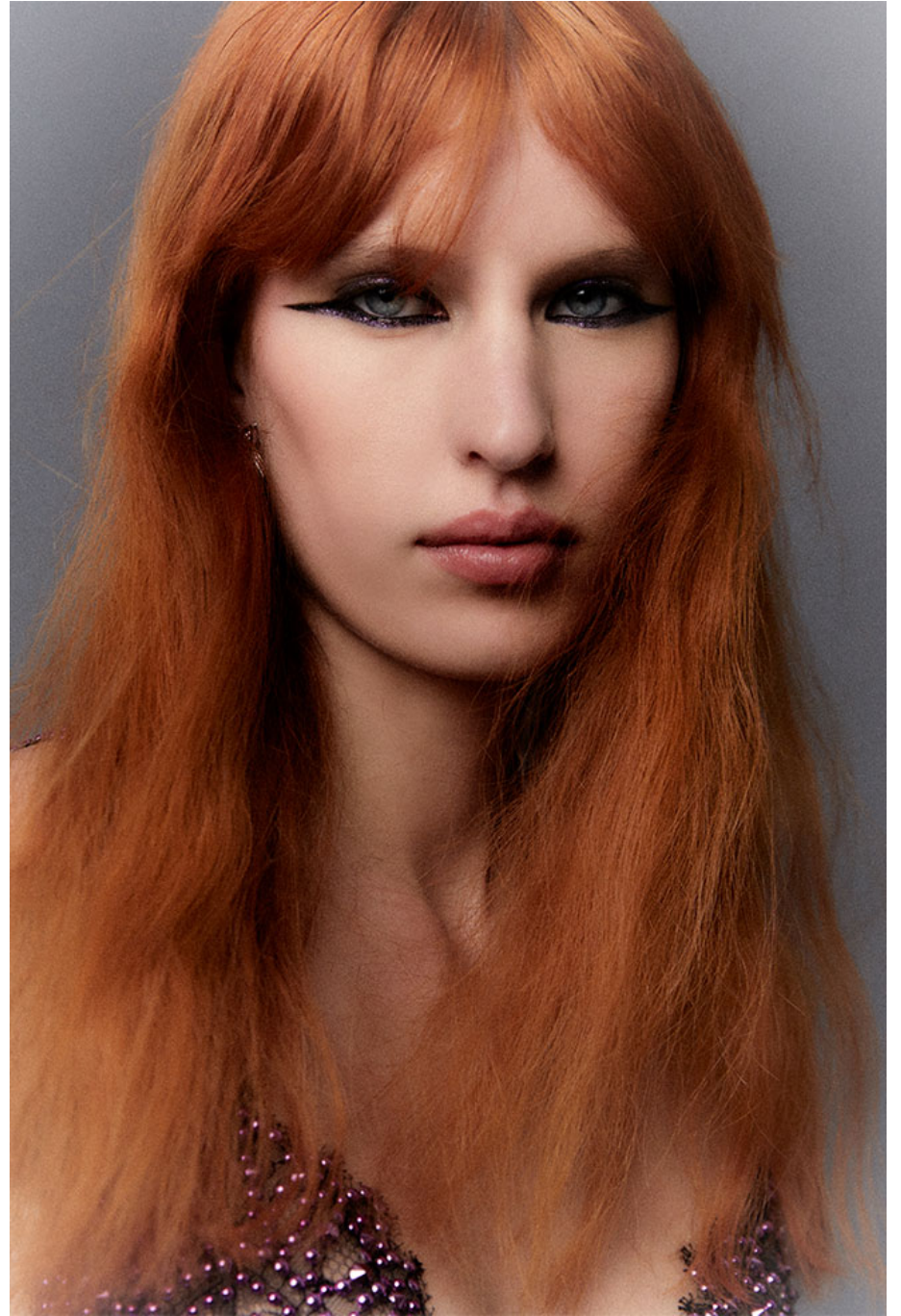
[laura@via-models.com](mailto:laura@via-models.com)













ROBE SAINT LAURENT  
PAR ANTHONY  
VACCARELLO  
CHAPEAU JO MILLER  
BOITES DE MARIENS



CHEMISE CHARVET  
VESTE ET PANTALON  
CELINE  
PAR HEDI SLMANE  
CHEVALIERE CHLOE



# Riders

PHOTOS BOJANA TATARSKA. RÉALISATION GAULTIER DESANDRE NAVARRE.



MARY: CAPE EN MATIÈRE TECHNIQUE, BOTTES EN CUIR GRAÏNÉ, FOULARD EN SOIE, SAC "CAPUCINES" PAR GREGOR HILDEBRANDT EN CUIR LOUIS VUITTON.  
PAGE DE DROITE: PANTALON CARGO EN COTON, BOMBER EN COTON REBRÔDÉ DE SOIE, SAC "SPEEDY PILLOW" EN NYLON RECYCLÉ, FOULARD EN SOIE, BOUCLES D'OREILLES "NANOGRAM" EN METAL DORÉ ET ARGENT LOUIS VUITTON.



MIXTE  
PARIS

25  
YEARS  
OF "LIBERTÉ  
ÉGALITÉ  
MIXITÉ"

ENGLISH TEXTS

ANNIVERSARY ISSUE

FALL / WINTER 2021/22



PULLS EN COTON, JUPE EN LAINE, BOTTES EN CUIR GRAINE,  
LUNETTES AVIATEUR EN METAL DORE, SAC "CAPUCINES" PAR PAOLA PIVI EN CUIR LOUIS VUITTON.  
PAGE DE GAUCHE, NEKKI ET MARY : ROBE EN LAINE REBRODÉE EN NEOPRENE, FOULARD EN SOIE LOUIS VUITTON.







